

# Kerr



**Catálogo  
de productos**

**Kerr™**

A young man with dark hair, wearing black-rimmed glasses and a blue denim shirt over a white t-shirt, is smiling broadly. He is pointing his right index finger towards the text on the left. The background is plain white.

# Kerr™

Simplifica tu vida.



# Restauración





## Adhesivos

# OptiBond™ FL

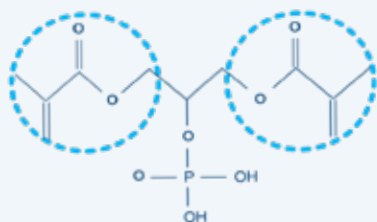
**Adhesivo dental de 4ta generación - Gold estándar en Adhesión.**



Adhesivo de dos componentes (grabado total), el Optibond FL ha marcado la norma en la tecnología de adhesivos dentales, demostrando su eficacia en ensayos clínicos de larga duración y en las principales universidades del mundo lo recomiendan como el producto de referencia.

## Presentación

- Botella primer de 8ml.
- Botella adhesiva de 8ml.



## Importancia de molécula GPDM

- Mejor grabado, debido a una molécula más pequeña, más hidrófila y un PH más bajo.
- Mejor enlace químico al diente, debido a que es más hidrófilico.
- Mejor enlace químico a la resina, debido a su grupo funcional de doble metacrilato.

## Características

- Adhesión estructural con una carga de relleno de 48%.
- Aplicación de 3 pasos.
- Capa hidrófila homogénea.
- Mayor radiopacidad de 267%.
- Construido químicamente por la molécula patentada de Monómero GPDM.
- Solventes Agua y Etanol.
- Espesor de película aproximadamente 40 micrones.
- Menos contracción y microfiltración.
- Excepcional fuerza adhesiva a esmalte y dentina.
- Minimiza la sensibilidad post operatoria.



OptiBond FL representa el estándar de oro en fuerza de unión y es el único adhesivo de grabado y enjuague de 3 pasos con una resina adhesiva llena. Es ideal para el sellado de dentina inmediato de inlays, onlays, carillas y preparaciones para coronas. OptiBond FL también es un adhesivo probado para la técnica directa. Sin mencionar el historial a largo plazo.



**Pascal Magne, Ph.D.,  
Dr. Med. Mella.**

Paper: Resin dentin bonds resistance using three adhesive systems at different application times.





# OptiBond™ S

Adhesivo dental de 5ta generación  
(monofrasco).

Adhesivo dental de un solo componente diseñado para aplicaciones adhesivas directas e indirectas. Refuerza los túbulos dentinarios a una profundidad incluso mucho mayor que los sistemas sin rellenos o de nanorrelleno.

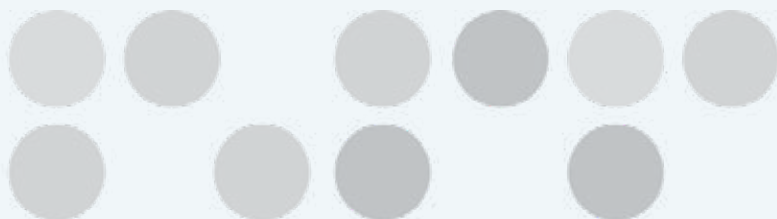


## Presentación

- 1 frasco de 6 ml.

## Características

- Adhesión estructural con una carga de relleno del 15%.
- Solvente a base de etanol.
- Espesor de película aproximadamente 10 micrones.
- Protección frente a caries secundarias, porque libera Flúor.
- Construido por la molécula química del monómero GPDM.
- Menor microfiltración.





# OptiBond™ Universal

Adhesivo dental de 8va generación.

El agente Adhesivo de una botella combina la fiabilidad de la tecnología patentada, con la facilidad de uso de una solución universal.

Excelentes fortalezas de unión a toda superficie y sustratos para restauraciones directas e indirectas.



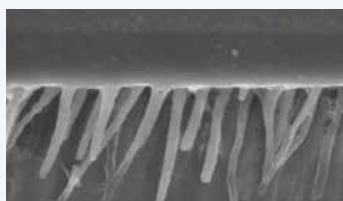
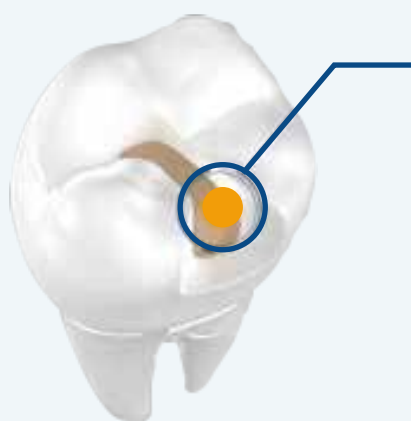
## Presentación

- 1 frasco de 5 ml.

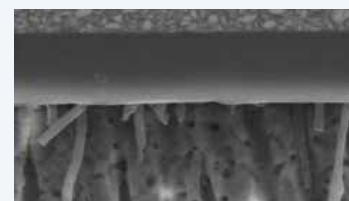
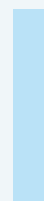
## Características

- Adhesión estructural con carga de relleno 7%.
- Indicado para procedimientos directos e indirectos.
- Solventes agua, acetona, etanol.
- Construido por la molécula química del monómero GPDM.
- Compatible con todos los protocolos de grabado: Self-Etch, selectivo Etch y total Etch.
- Espesor de película aproximadamente de 5 micrones.
- Excelente resistencia los lazos de dentina, esmalte, composite, cerámica y sustratos metálicos.

## Penetración profunda de los túbulos



Optibond Universal



Principal competencia



# OptiBond™ eXTRa Universal

Adhesivo dental de 9na generación.



Disponible próximamente

El nuevo agente adhesivo de KaVo Kerr con una exclusiva tecnología de pH inteligente, una fórmula patentada enriquecida con un sistema de disolvente ternario y el monómero GPDM.

Proceso con dos envases fácil y consistente con cualquier técnica de grabado. Plena confianza gracias a la tecnología OptiBond, conocida como la "referencia" entre los sistemas adhesivos.



## Fuerte y duradero

Garantiza una doble acción eficaz tanto en la estructura del diente como en el material de restauración sobre cualquier tipo de sustrato. Excelentes resultados estéticos en cualquier ocasión.



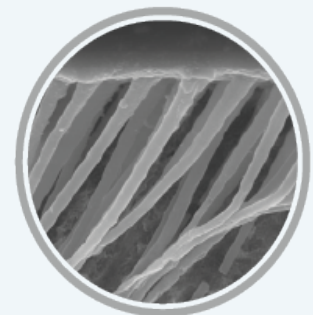
## Consistente y sencillo

Un solo proceso para todas las indicaciones y en combinación con cualquier tipo de resina. Confíe en el exclusivo modo Dark Cure o de polimerización en oscuridad, combinado con el NX3, para un uso extremadamente sencillo y rápido.

## Presentación

- Primer de 5 ml.
- Adhesivo de 5 ml.

Túbulos dentinales  
vista microscópica 20 000x



OptiBond™ eXTRa Universal  
Modo autograbado



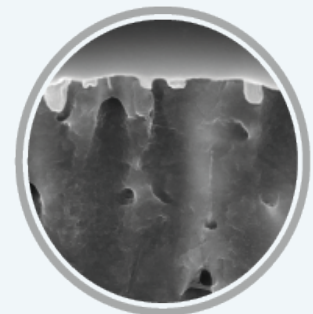
## Estético

La película de grosor bajo y uniforme proporciona unos resultados estéticos asombrosos y ofrece una ventaja significativa en la colocación de la restauración indirecta.



## Protector

Excelente penetración en los túbulos dentinales, que protege de microfiltraciones y sensibilidad postoperatoria.



Principal competidor  
Modo autograbado



## Optibond FL

- Gold standard de la adhesión.
- Mayor radiopacidad - 267%.
- Ideal para la superficies húmedas o secas.
- Indicado para restauraciones directas.
- Menos contracción y microfiltración.

Grabado Total  
2 Botellas

4ta Generación

48% Relleno  
~75 Micrones

Sistema de Solvente  
Etanol / Agua

pH Primer:  
~2.0  
pH Adhesivo:  
~7.0



## Optibond S

- Agente de unión #1.
- Fácil de usar.
- Indicado tanto para indirecto como para directo.

Grabado Total  
1 Botella

5ta Generación

15% Relleno  
5~10 Micrones

Sistema de Solvente Etanol

pH Primer/Adhesivo:  
~2.4



## Optibond Universal

- Agente de grabado.
- Imprimación y adhesivo autograbante.
- Indicado tanto para restauraciones directas e indirectas.

Autograbado / Grabado Total  
/ Grabado Selectivo  
1 Botella

8va Generación

7% Relleno  
5 Micrones

Sistema de Solvente  
Agua / Etanol / Acetona

pH Primer/Adhesivo:  
~3.0 (cuando se dispensa)  
2.0 (durante la aplicación)



## Optibond eXTRA Universal

- Tecnología de pH inteligente para permitir la compatibilidad con cualquier sustrato sin necesidad de productos auxiliares.
- Debido a sus componentes elimina la sensibilidad postoperatoria.

Autograbado / Grabado Total  
/ Grabado Selectivo  
2 Botella

9na Generación

15% Relleno  
5~10 Micrones

Sistema de Solvente  
Agua / Etanol / Acetona

pH Primer/Adhesivo:  
2.5 (cuando se dispensa)  
3.4 (durante la aplicación)



# Gel Etchant

Ácido Ortofosfórico al 37.5%.

Utilizado cuando se requiere realizar procesos desmineralización en esmalte y dentina con el fin de prepararlos para la adhesión.



## Presentación

- 3 Jeringas de gel grabador, de 3 ml cada una.
- 30 Puntas dispensadoras.

## Características

- Su perfecta viscosidad permite que el material se quede donde se está colocando (tixotropico).
- No deja residuos de color, no mancha la superficie donde se coloca.
- Es de color Violeta, lo que nos facilita ver el contraste en la zona donde se coloca.
- Fácil aplicación y uso.
- Es de fácil limpieza, al estar en contacto con el agua se disuelve por completo.



Síguenos en nuestras  
**Redes Sociales**

f @KavoKerrCl



## Resinas

# Harmonize

Composite nanohibrido Universal.



Harmonize está compuesto con un sistema de relleno de nanopartículas que facilita, más que nunca las restauraciones de aspecto natural.

Aporta Tecnología de respuesta adaptativa (ART) ofrece una calidad estética impecable, una manipulación extraordinaria y una resistencia similar a la del diente natural.

## Características

- Posee una carga de relleno de 81.5% compuesto de zirconia, sílice coloidal.
- Reflexión adaptativa a la longitud de onda de luz que mejora el efecto camaleónico.
- Excelente retención del brillo y mejor capacidad de pulido.
- Viscosidad adaptativa para modelar con facilidad el composite y prevenir los goteos.
- Reducción de la adherencia y simplificación del esculpido.
- Mayor eficacia de la polimerización para obtener un rendimiento más duradero.

## Presentación

- Jeringa de esmalte de 4 gr.
- Jeringa de dentina de 4 gr.
- Jeringa de incisales o efectos de 4 gr.
- Guía de color.

### Kit Harmonize Intro

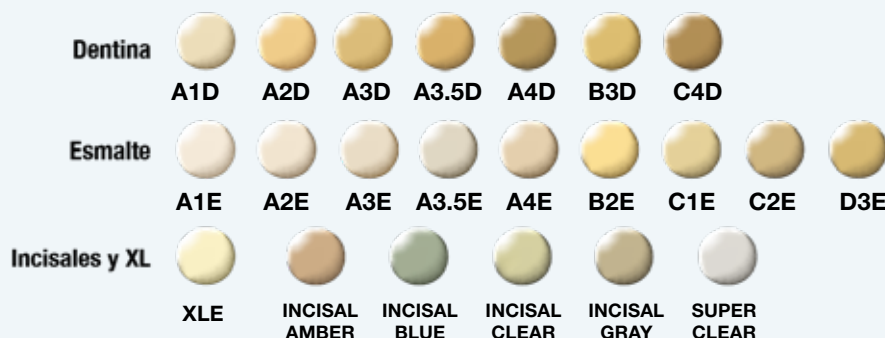
- 4 jeringas de 2 gr: (A3D, A3.5D, A2E, A3E).

### Kit Harmonize

- 8 jeringas de 4 gr: (A2D, A3D, A4D, A2E, A3E, Incisal Ámbar, Incisal Claro, Incisal Gris).

Cree restauraciones duraderas con una experiencia única. Premiada por dos años consecutivos, la resina nanohibrida Harmonize mimetiza la estética natural de la estructura dental, garantizando excelentes resultados en los procedimientos en dientes anteriores y posteriores.

## TONOS REFERENCIALES





# Simile

Composite nanohíbrido universal.



Combina la resistencia y la estética para restauraciones posteriores y anteriores. Carga de relleno de 75% de silicato de zirconio de bario.



## Presentación

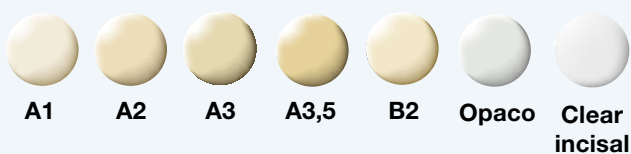
- Jeringa A1 de 4 gr.
- Jeringa A2 de 4 gr.
- Jeringa A3 de 4 gr.
- Jeringa A3.5 de 4 gr.
- Jeringa B2 de 4 gr.
- Jeringa universal opaque de 4 gr.
- Jeringa clear incisal de 4 gr.
- Kit simile 10 jeringas de 4 gr tonos A1, A2, A3, A3.5, B1, B2, B3, C2, Universal Opaco Incisal Claro.

## Características

- Es modelable, se mantiene estable en la cavidad y no se pega al instrumento.
- Fácil de pulir, por su composición nanohíbrida.
- Selección óptima de tono, a través de la guía de color vita.
- Baja tasa de desgaste, de 1,5 micras al año.



## TONOS REFERENCIALES





# Herculite

Composite universal con nanopartículas.

La translucidez ideal, la amplia selección de colores y el sistema de relleno proporcionan una mezcla excelente, lo que hace que las restauraciones dentales sean indetectables.

## Presentación

- Jeringa de dentina de 4 gr.
- Jeringa de Esmalte de 4 gr.

## Características

- Manejo óptimo, no se desploma. Magnífica facilidad de colocación.
- Pulido duradero. Mantiene un brillo realista a lo largo del tiempo.
- Tecnología estándar de oro de Herculite. Más de 25 años comprobados de experiencia.
- Gran resistencia al desgaste y propiedades mecánicas duraderas.
- Calidad camaleónica. Efecto de fusión de dientes superior gracias al tamaño optimizado del relleno.



## TONOS REFERENCIALES

<b>Esmalte</b>					
	A2E	A3E	B2E		
<b>Dentina</b>					
	A1D	A2D	A3D	A3.5D	A4D
	B1D	B3D	C2D	C4D	
<b>XL</b>					
	XL	XL2	XLE	XLD	Light Incisal





Composite Fluido

# Revolution2

Composite Fluido híbrido.



Compuesto de 60% de relleno de vidrio de Bario por partículas de 0.6 micrones.

## Presentación

- Jeringa de 2 gr.



## Características

- Indicado para restauraciones clase I, II y V.
- Reconstrucciones oclusales menores.
- En sellado de grietas de cerámicas o composites.
- Abrasiones incisales.
- Ideal cuando se requiere una técnica mínimamente invasiva.
- Proporciona estabilidad de color.
- Excelente capacidad de brillo y pulido.
- Tixotrópico.

## TONOS REFERENCIALES



A1

A2

A3

A3,5

B1

B2



Opaco  
Universal



Blanco  
universal



# Dyad Flow

## Composite fluido autoadhesivo

Composite Flow dotado con la reconocida tecnología adhesiva de Kerr, simplificando los procedimientos de restauración directa al incorporar un agente adhesivo en un fluido.

### Presentación

- Jeringa de 2 gr.



### TONOS REFERENCIALES



A1

A2

A3

A3,5

### Características

- Tixotrópico.
- Radiopaco.
- Auto- adhesivo.
- Adhesión a la matriz de la resina.
- Mejor sellado marginal.
- No necesita grabado o aplicación de silano para unir a porcelana.
- Fácil detección radiográfica.
- Soporta estrés, evitando deformaciones.



## Composite Bulk Fill

# Sonic fill 2

Resina bulk fill, en una aplicación mediante activación sónica.



Restauraciones posteriores tediosas y repetitivas transformadas en una colocación sencilla y confiable con el sistema de Sonic fill, llenado de cavidades a 5 mm de profundidad en un solo incremento, con un solo material, y sin revestimiento ni capa de recubrimiento.

Compuesto por relleno que contiene partículas de óxido de zirconio y óxido de sílice a nanoescala.



## Presentación

- Pieza de mano (acople por separado).
- Caja de 20 unidades (1 solo tono).

## Características

- Excelente brillo y capacidad de pulido.
- Resistencia al desgaste.
- Excelente integridad marginal.
- Fácil manipulación.
- Punta ergonómica de la unidad, que permite acceder con facilidad a la cavidad.
- Pieza de mano con 5 velocidades de dispensación que permite controlar la liberación del composite.
- Le garantiza una restauración sin vacíos, burbujas, espacios o surcos.

## TONOS REFERENCIALES



### 1. Tradicional



Resina universal en capas incrementales.

### 2. Dos capas



Fluido de obturación en bloque con recubrimiento universal.

### 3. Relleno único



Obturación en bloque de alta viscosidad con fondo fluido.

**Sistema SonicFill**

El verdadero relleno masivo en un solo paso. Sin fondo de cavidad ni capa de recubrimiento.



## Sistemas de Matrices

# SuperMat

## Sistema de matrices.



Sistema de tensado de Matrices con forma precisa, el sistema de tensión de matriz dental universal SuperMat™ es ideal tanto para matrices posteriores transparentes como de acero. El sistema tiene como objetivo lograr una aplicación rápida, fácil y estandarizada. Sus finas y únicas matrices de anillos Adapt SuperCap han sido diseñadas específicamente, basadas en datos estadísticos, para adaptarse mejor a la anatomía de los dientes.

SuperCap están disponibles en dos alturas de banda con una sola forma para molares y premolares, y en acero o plástico transparente.

También puede agregar el carrete SuperCap a una selección de matrices de Kerr para adaptarlas y utilizarlas con el sistema SuperMat.

## Presentación

### Kit:

- 1 instrumento de tensionado SuperLock.
- 14 matrices de acero Adapt surtidas.
- 6 matrices Adapt Super Cap, Transparentes surtidas.

### Reposiciones:

#### Matrices de acero para reposiciones

- Matrices Adapt Super Cap de acero - 0,030- altura de 5,0 mm (50 uds).
- Matrices Adapt Super Cap de acero - 0,030 -altura de 6,3 mm (50 uds).
- Matrices Adapt Super Cap de acero - 0,038 altura de 5,0 mm (50 uds).
- Matrices Adapt Super Cap de acero - 0,038 altura de 5,0 mm (50 uds).

#### SuperCap Spools Refill

- Enrolladores SuperCap - 5,6 mm 100 uds.
- Enrolladores SuperCap - 6,7 mm 100 uds.

## Características

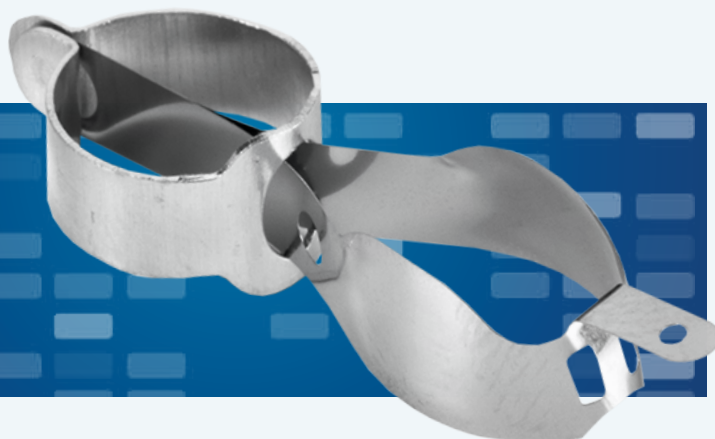
- Sistema de tensión preciso y cómodo.
- Menos fuera tensando, permitiendo la restauración varios dientes al mismo tiempo.
- Buena forma anatómica, que no interfiere con la lámpara de polimerización.
- El trabajo de acabado es mínimo lo que permite ahorrar tiempo.





# Metafix

Sistema All-in-One.



La matriz All-in-One MetaFix™, con el innovador sistema de tensionado/apertura integrado, es la solución para obturaciones de clase II - MO/OD/MOD.

## Presentación

### Contenido (150 piezas).

- 50 pequeños.
- 50 medianos.
- 50 grande.

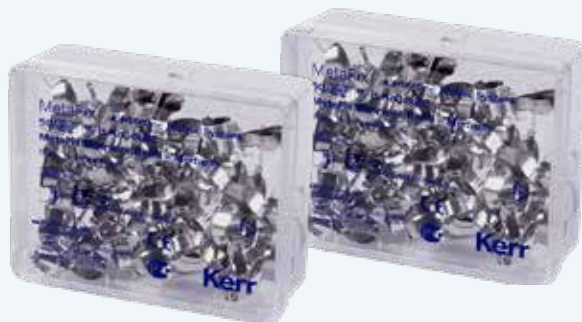
## Ayuda a crear un punto de contacto efectivo

- Sistema integrado de sujeción para un ajuste fácil y estable.
- No se necesita ningún instrumento adicional.
- Forma contorneada para un perfecto control del punto de contacto.
- Diseño anatómico ajustado para una mejor adaptación cervical y al fondo de la cavidad.
- Tres tamaños disponibles para una mejor adaptación marginal a cualquier diente posterior (premolar/molar).
- Sin protuberancias y sin necesidad de grandes acabados.
- Matriz ligera para un excelente confort para el paciente y una mejor visibilidad de la zona de trabajo.



## Extracción rápida y sencilla con un solo movimiento

- Mecanismo de liberación integrado para una retirada rápida y simple.





# Matrices cervicales transparentes

Matrices anterior y cervical.



Las matrices cervicales transparentes Have con forma anatómica son ideales para restauraciones de clase V.



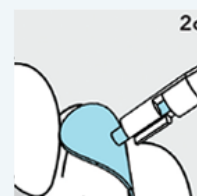
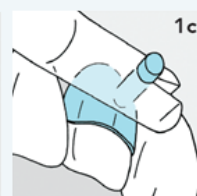
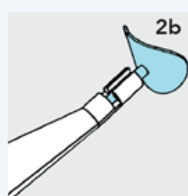
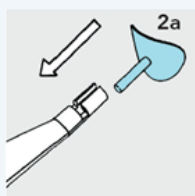
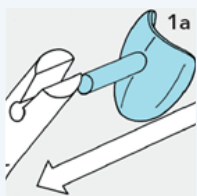
## Presentación

### Kit

- 40 matrices transparentes premolares.
- 20 matrices transparente molares.
- 15 matrices adaptables de cada tamaño.

## Características

- Flexibilidad mejorada: se pueden doblar y adaptar con menor efecto de memoria.
- Adaptación a la anatomía de la pieza dental.
- No es necesaria la manipulación antes de realizar la obturación.
- Bordes finos: sin exceso de composite, reconstrucción precisa de la pieza dental.
- Control visual de la calidad de la obturación.
- No se adhiere al composite.
- Ausencia de capa de inhibición de oxígeno: el trabajo de acabado necesario es mínimo.
- Aporta protección frente a la humedad y el aire.
- Directamente comprimible repercutiendo en la obturación.



Part No.  
851 S



Part No.  
852 S



Part No.  
853 S



Part No.  
854 S



Part No.  
855 S



Part No.  
856 S



Part No.  
857 S



# Banda matriz de acero inoxidable

Matrices de acero inoxidable.



Hawe matrix band son cintas para matrices de acero inoxidable presentadas en práctico dispensador, con 0.045 mm de espesor.

## Características

- Práctico dispensador para su manipulación sea más sencilla.
- Fabricada en acero inoxidable, lo cual garantiza su calidad.
- Presentación en 3 medidas para adaptarse a sus necesidades.
- Se adapta con exactitud al diente.

## Presentación

- Altura de 5 mm.
- Altura de 6 mm.
- Altura de 7 mm.

# Banda matriz de celuloide

Matrices de poliéster.



Hawe Striproll es una tira de poliéster de 0,050 mm de grosor, presentada en un cómodo dispensador para todos los materiales de obturación de anteriores. Disponible en color transparente y azul.

## Ventajas de la gama color azul

- El color azul ofrece un mayor contraste entre la matriz y la estructura dental.
- Control visual de la aplicación y la manipulación del composite.
- La matriz de color no se decolora al entrar en contacto con el gel de grabado, adhesivos o primers.

## Presentación

- Striproll transparente - Altura 6 mm, 15 metros de longitud.
- Striproll azul - Altura 6 mm, 15 metros de longitud.





## Pulido y acabado

# Optidisc

Discos para acabados y pulidos.



Sistema de 4 granos para contorneado, acabado, pulido y pulido de alto brillo. Para composites, ionómeros de vidrio, amalgamas, metales preciosos y semipreciosos. OptiDisc está disponible en tres diámetros diferentes, para ayudar a llegar a las áreas posteriores con facilidad sin dañar el tejido blando. El disco de alto rendimiento, ahora incluso más fácil de elegir.

El sistema codificado por colores permite identificar fácilmente el nivel de grano apropiado según las necesidades del procedimiento.

## Presentación

- **Kit surtido de 240 unids.**  
(9.6 mm 120 discos / 12.6 mm 120 discos / 5 mandriles, 1 optishine).
- **Kit surtido de 120 unids.**  
15.9 mm / 120 unids. (30 cada tipo, 5 mandriles, 1 optishine).
- **Mini kit de 80 unids.**  
15.9 mm / 80 unid. (20 cada tipo).

## Reposiciones.

- 100 unids.
- 80 unids.



### Extragrueso

**Desbastado y contorneado.**  
Para ajustar la forma geométrica primaria del diente.



### Grueso / Medio

**Acabado.**  
Para eliminar el exceso de composite, dar forma a la anatomía secundaria y terminar la restauración.



### Fino

**Pulido.**  
Para borrar las marcas superficiales y reducir la rugosidad de la superficie.



### Extrafino

**Pulido de alto brillo.**  
Para reducir la rugosidad de la superficie y obtener alto brillo.

## Características

- El material translúcido ofrece una gran visibilidad del área de trabajo, para un acabado más preciso.
- Flexible. Disco fino que proporciona una mayor flexibilidad.
- Larga duración. Fabricado con poliéster duradero impregnado con partículas de óxido de aluminio.
- Capa abrasiva preparada para su uso. Bordes cortantes sin revestir para disponer de una eficacia elevada desde el principio.
- Diseño del mandril patentado.
- El mandril, con sistema de retención patentado, asegura una operación precisa, protegiendo los dientes adyacentes de marcas y evitando daños en los tejidos.
- Óptima transmisión del par de torsión al disco, no se desliza ni es sensible a la velocidad.
- El diseño patentado del mandril más corto protege el diente de arañazos y toques accidentales que podrían dejar líneas negras.
- El mandril más corto facilita el acceso a la zona posterior y a otras zonas de acceso restringido.
- Discos para acabado y pulido dental.
- Los discos para acabado y pulido OptiDisc permiten obtener un resultado final perfecto de las restauraciones. Le ayudan desde el contorneado hasta el pulido con distintos niveles de grano codificados por colores.
- Este sistema de pulido es un elemento clave para el acabado de las restauraciones estéticas.



# Opti1Step

Sistema de pulido de un solo paso.



Opti1Step es un sistema de pulido de un paso para todas las restauraciones de composite, apto para aplicaciones húmedas o secas. Opti1Step permite el pulido y el pulido de alto brillo con un solo pulidor. Este sistema de pulido es un elemento clave para el acabado de las restauraciones estéticas.

## Técnica fácil y rápida: no se necesita pasta.

- Aumenta el brillo de las superficies.
- Elimina las marcas de las restauraciones de composite.
- Reduce la rugosidad superficial y la retención de bacterias.
- Ofrece unos resultados equivalentes a los de los procedimientos y sistemas de varios pasos.
- Control perfecto de la abrasión en todas las superficies gracias a su flexibilidad optimizada.

## Presentación

Kit surtido 6 unids.

- 2 Flama.
- 2 Copas.
- 2 Discos.



- Permite variar la abrasión al modificar la presión.
- Posee un mandril revestido en oro y una exclusiva matriz abrasiva (con partículas de diamante) para aumentar la duración.
- Esterilizable en autoclave y reutilizable.
- Más rentable si se compara con los procedimientos tradicionales.
- Las distintas formas permiten que puede acceder a diferentes zonas y ángulos.



Copa



Flama / Minipoint



Disco





# Identoflex

## Sistema de pulido.



Sistema de pulido para composites. Pulidores para composite optimizados para una superficie del composite de alto brillo. Sistema de pulido para aplicar inmediatamente después del contorneado. Superficies más brillantes y suaves.

### Pulidores codificados por colores

Para una identificación sencilla en cada fase.

- Diseñados para todas las superficies.
- Amplia variedad de formas considerando la morfología individual.
- Superficies brillantes y suaves en 3 pasos.

**Amarillo** - Acabado.

**Gris** - Pulido.

**Blanco** - Alto brillo.

### Presentación

#### Acabado - Pulido - Alto Brillo:

- Kit de flama de 12 unids.
- Kit de copa de 12 unids.
- Kit de disco de 12 unids.

#### Kit surtido de pulido alto brillo

2 flamas, 2 copas, 2 discos y 2 minipunta.



#### Copa

Para pulir superficies convexas y fisuras, gracias al borde fino, interdentalmente y a lo largo del borde del ángulo.



#### Flama / Minipoint

Para pulir superficies cóncavas, especialmente oclusales.



#### Disco

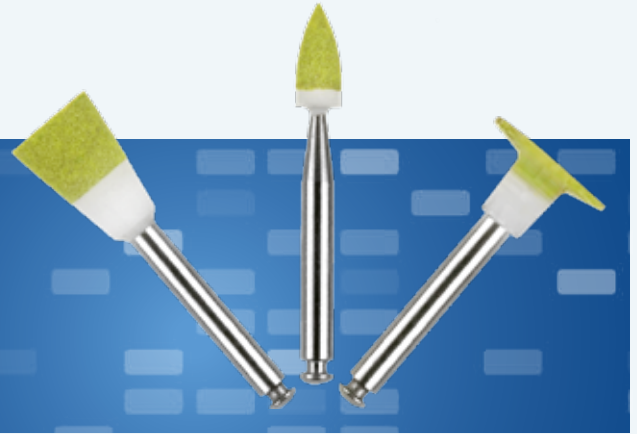
Para pulir superficies convexas, zonas especialmente lisas en los dientes frontales.





# Identoflex Diamond para cerámica

Sistemas de pulido de acabado final.



Pulidores de diamante con dos áreas para el tratamiento odontológico.

## Presentación

### Kit Identoflex Diamante 4 Unids:

- 1 Llama.
- 1 Copa.
- 1 Disco.
- 1 Minipunta.

## Características

- Los pulidores diamantados de cerámica Identoflex han sido desarrollados para pulido de cerámicas en el sillón dental.
- La tecnología de doble zona tiene en cuenta los patrones de desgaste típicos y reduce el desgaste del grano de diamante. Solo la zona activa está impregnada con partículas de diamante; las áreas que normalmente no se utilizan se dejan lisas.
- Gracias al alto poder de pulido del diamante se pueden utilizar revoluciones más bajas. Se evita así el sobrecalentamiento de los dientes, que puede dañar la pulpa y los materiales de obturación.
- Copa: para pulir superficies convexas gracias al borde fino, interdentalmente y a lo largo del borde del ángulo.
- Llama/ Mini punta: para pulir superficies cóncavas y oclusales.
- Control visual de la calidad de la obturación.
- No se adhiere al composite.
- Ausencia de capa de inhibición de oxígeno: el trabajo de acabado necesario es mínimo.
- Aporta protección frente a la humedad y el aire.
- Directamente comprimible repercutiendo en la obturación.





# OptiStrip

Producto para el pulido de las superficies interdetales.



Aporta al procedimiento de acabado y pulido con más rapidez, en sólo dos pasos. Es ideal para pulir restauraciones directas, incluidos composites, ionómeros de vidrio, amalgamas, metales preciosos y semipreciosos.

Las partículas abrasivas tienen una forma optimizada que reduce el desgaste y conserva el filo para proporcionar una eficacia duradera.

OptiStrip™ tiene una zona sin recubrimiento en el medio para facilitar la inserción entre los dientes.

## Presentación

### Kit

- 50 tiras de acabado de 2 mm.
- 50 tiras de pulido de 2 mm.
- 50 tiras de acabado de 4 mm.
- 50 tiras de pulido de 4 mm.

### Packs de 100

- OptiStrip acabado 4 mm.
- OptiStrip Pulido 4 mm.



¿Quieres más información?  
**visita nuestro sitio web**

[www.kerrdental.com/es-cl/](http://www.kerrdental.com/es-cl/)



# Occlubrush

Pulidor dental de alto brillo.



Occlubrush™ es un sistema de pulido con cepillo de un solo paso para un pulido rápido y seguro.

Pulido rápido y cuidadoso de las superficies cóncavas y oclusales. Para el pulido de composites, compómeros, ionómeros de vidrio modificados con resina y cerámicas.

## Características

- Crucial para el pulido cuidadoso de superficies oclusales, cóncavas y de difícil acceso.
- Sin pasta.
- Partículas de pulido incrustadas dentro de las cerdas, por lo que no hay necesidad de pasta adicional.
- Más rápido y eficiente que otros sistemas de pulido con pasta.
- No destruye la estructura dental ni los márgenes de la restauración.
- 3 formas para llegar a todas las áreas y ángulos.
- Esterilizable en autoclave a 134 °C durante un mínimo de 3 minutos.
- No pierde la capacidad pulidora.



## Presentación

### Kit surtido:

- 5 copas pequeñas.
- 5 copas regulares
- 5 puntas.

### Estuche de 10 Uds:

- Copas regulares.



Occlubrush es un sistema de pulido de un paso para composites, compómeros, ionómeros de vidrio modificados con resina y restauraciones indirectas de cerámica. La fibra especial de las cerdas garantiza que OccluBrush no daña la estructura dental ni los márgenes de la restauración. No es necesaria ninguna pasta y se trabaja más rápido y eficiente que otros sistemas de pulido con pasta.



# OptiShine

Sistema de pulido con cepillo de un paso.



El primer cepillo de pulido con forma cóncava. Diseñado para todas las superficies.

## Presentación

Set de 10 cepillos.



### Eficaz en la práctica

La forma cóncava del cepillo es eficiente en todas las superficies dentales, incluso en aquellas superficies menos accesibles como los espacios interdientales o las fisuras oclusales.



### Uso universal

Excelentes resultados de pulido en todo tipo de restauraciones, gracias a la forma cóncava del cepillo.



### Eficacia comprobada

**Excelente pulido para una apariencia estética óptima:** No se necesita pasta, las partículas de pulido de carburo de silicio están incrustadas en las cerdas.



### Gran brillo en todas las situaciones

Úselo para dar un acabado de alto brillo a composites, compómeros, ionómeros de vidrio modificados con resina y cerámicas.



### Duraderos para múltiples usos

Esterilizable en autoclave a 134 °C durante un mínimo de 3 minutos. No pierde la capacidad pulidora.





Base cavitaria- sellante

# Life

Hidróxido de calcio.



Life es una base de hidróxido de calcio, indicada para su uso como material de recubrimiento pulpar directo e indirecto y como base de cemento para todos los materiales de obturación restauradores.

## Presentación

- 12 gr. Base
- 12 gr. de catalizador.
- 1 block mezclador.

## Características

- Permite la formación de una dentina secundaria.
- Tiene una excelente fluidez, que permite el control durante la aplicación.
- Mantiene la vitalidad de la pulpa si se expone o casi expuesta.
- Tiene una alta resistencia a la compresión inicial puede soportar la presión normal de inserción.
- No impide la polimerización de restauraciones de resina compuesta o acrílico.
- Es resistente al condicionamiento por el ácido.
- Protege la pulpa contra la aplicación permanente de los rellenos.
- Radiopaco.





# OptiGuard

## Sellador de superficies



OptiGuard es un sellador de superficies, que libera flúor compuesto de resina fotopolimerizable sin relleno. OptiGuard rellena y refuerza la superficie compuesta después del acabado.

Las técnicas de acabado de alta velocidad a menudo crean grietas y fisuras en la superficie restaurada y OptiGuard llena estas áreas con una resina endurecida, protegiendo así contra el desgaste prematuro y las manchas.

## Presentación

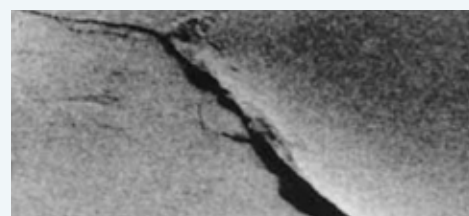
- 1 botella de 5 ml.

## Características

- Rellena fisuras marginales, lo que nos proporciona protección.
- Rellena microgrietas en superficie.
- Solo se necesita una capa.
- Fotopolimerización de 20 segundos.
- Liberación de flúor.



Antes de OptiGuard SEM aumentados 50x



Después de OptiGuard





# Brill con Opti1Step™



- Copa
- Disco
- Flama / Minipoint

**Kerr™**  
RESTORATIVES



**Rehabilitación**



## Cementación

# NX3

**Cemento de resina universal permanente.**



Universalmente indicado para todas las aplicaciones indirectas, NX3 es 3 era generación, es un sistema de cemento dental adhesivo permanente con una química innovadora para una estética, adhesión y gran versatilidad inigualables. Las opciones del sistema de administración incluyen una jeringa de automezcla para indicaciones de curado dual y un cemento fotopolimerizable para

múltiples unidades donde se necesita un tiempo de trabajo ilimitado. Para resultados óptimos, cuenta con jeringa de glicerina con color para la prueba. Con el sistema iniciador sin aminas patentado de Kerr y la matriz de resina optimizada, NX3 es el primer cemento de resina adhesivo verdaderamente estable al color.



## Características

- Practicidad, en un solo kit tienes cementos de dos tipos de aplicación, en la variación de 3 tonos de colores.
- Autograbado o grabado total, compatible con los dos protocolos de adhesión.
- Adhesión superior: se adhiere a todos los sustratos. Excelente adhesión a dentina, esmalte, cerámica, bloques CAD/CAM, porcelana, resina indirectas y metal.
- Excelente estabilidad de color, estética duradera y estable tanto en polimerización dual como en la fotopolimerización.

## Presentación

### Kit trial

- 3 jeringas dual 5gr de cada color: clear, blanco, amarillo.
- 3 jeringas de fotocurado de 1.8 gr de cada color: clear blanco, amarillo.
- 3 jeringas de glicerina de prueba de 3 gr cada una: clear, blanco, amarillo.
- Puntas de automezcla.

### Reposiciones

- Jeringas duales.
- Jeringas de fotocurado.
- Pruebas de color.

## TONOS REFERENCIALES



Amarillo



Blanco



Clear





# Maxcem Elite Chroma

Cemento de resina con indicativo de color.

CementMaxcem Elite™ Chroma es el primer cemento de resina autograbado / autoadhesivo que ofrece un indicador de limpieza de color, que se dispensa de color rosa antes de desvanecerse en el estado de gel, lo que le indica el momento óptimo para limpiar el exceso de cemento dental de resina autoadhesivo y autograbado.



## TONOS REFERENCIALES



Amarillo



Blanco



Clear



## Presentación

### Pack

- 2 jeringas duales de 5 gr. cada una.
- 8 puntas automix rosadas (regular).
- 8 puntas automix rosadas (anchas).
- 8 puntas intraorales.
- Clear, White, Yellow.



## Características

- Indicador de limpieza de color.
- Doble curado.
- Fuerza de unión mejorada.
- 280% Radiopaco.
- Sistema dispensador de automezcla.
- Limpieza One-Peel™.
- Disponible en 3 tonos Clear, Yellow A3, White B1.
- Fácil almacenamiento sin refrigeración.
- Química autoadhesiva superior debido al monómero GPDM.
- Libre de aminas terciarias, sistema iniciador REDOX.
- Compatibilidad: todas las restauraciones indirectas, incluidas las de cerámica, composite, titanio, Zirconio, Oro, rexillum, disilicato de litio y material CAD / CAM.



**Indicativo de  
remoción  
de excesos**



# TEMP-BOND NE

Cemento temporal para cementar coronas y puentes.



Temp-Bond™ NE, es resistente a la masticación, sella la restauración temporal y evita las filtraciones, pero permite una fácil extracción cuando se desea. Temp-Bond NE es un cemento dental temporal sin eugenol que no inhibe la polimerización de los cementos de resina permanentes y los temporales acrílicos.

## Presentación

- Tubo base 50 gr.
- Tubo catalizador 15 gr.

## Características

- Tiene una alta resistencia de unión, que evita sensibilidad al frío y al calor y las indeseadas filtraciones.
- Consistencia óptima, retención mecánica, fácil manipulación, fácil eliminación.
- No inhibe la polimerización de la resina de los cementos ni de los acrílicos.



Fotografía: Academy for Dental Assistants - YouTube



## Reconstrucción

# FibreKleer

## Los postes de fibra FibreKleer 4x.



Poseen una excepcional radiopacidad, que supera en un 400 % la del aluminio. Contribuye a su identificación en las radiografías, durante colocación y en las visitas de seguimiento. Las fibras de vidrio traslúcidas, envueltas en una matriz de resina transparente patentada, proporcionan una resistencia segura a la flexión y ayudan a conservar la estética natural.

Gracias a su módulo de flexión similar al de la dentina, el poste sigue la flexión del diente y transmite la tensión de manera más uniforme a lo largo de la estructura radicular remanente. De este modo se reduce al mínimo la tasa de fracturas radiculares, en comparación con los postes metálicos.



Para mayor comodidad, el kit del sistema de postes incluye un fresero para sujetar firmemente los postes y las fresas, y facilitar su accesibilidad.

## Presentación

### Kit: Set de tapered

- 05 Poste de 1.25 mm con su fresa.
- 05 poste de 1.37 mm con su fresa.
- 05 poste de 1.50 mm con su fresa.

### Reposiciones

- 10 Postes de 1.25 mm.
- 10 Postes de 1.37 mm.
- 10 Postes de 1.50 mm.



## Características

- Radiopacidad hasta un 400 % del pilar en la radiografía.
- Diferentes medidas para ajustar el poste al diente, y no el diente al poste.
- Imita las propiedades de la raíz su módulo de flexión óptimo contribuye a minimizar las fracturas radiculares.
- Excelente translucidez, las fibras de vidrio ayudan a conservar la estética natural.



# Construct

Cinta de refuerzo de fibra trenzada.



La cinta de refuerzo Construct es el "bloque de construcción" ideal para las restauraciones más exigentes. Construct tiene un tejido patentado diseñado para una humectación más completa de la resina, brindando una resistencia y dureza superiores.

Construct está hecho de una fibra de polietileno tratada con plasma de gas frío e impregnada con silano y resina. Hay tres anchos de Construct disponibles para proporcionar una mayor flexibilidad para adaptarse a cada caso individual.

Es ideal para restauraciones de un diente único en zona de presión, provisionales de composite, puentes y coronas de acrílico, refuerzo de coronas y puentes de composite, retenedores de ortodoncia, férulas de periodoncia, y reparaciones en general de composites y acrílicos.

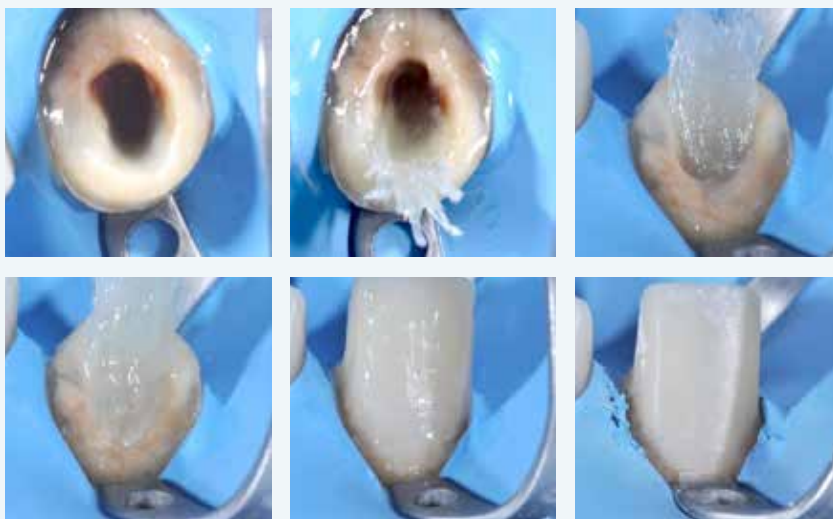
Puede utilizarse con todos los composites y acrílicos.

## Presentación

- Carrete de 1mm de 90 cm.
- Carrete de 2mm de 90 cm.
- Carrete de 3mm de 90 cm.

## Características

- Tiene una alta resistencia de unión, que evita sensibilidad al frío y al calor y las indeseadas filtraciones.
- Consistencia óptima, retención mecánica, fácil manipulación, fácil eliminación.
- No inhibe la polimerización de la resina de los cementos ni de los acrílicos.



### Fotografía:

Dr. Jorge Aravena Diaz  
instagram: @jorgearavenadiaz

Técnica adhesiva con Optibond FL y fibra de polietileno Construct.



# Construct resina



Resina reforzada con fibra de polietileno, para formar una sobre estructura para reforzar cualquier restauración de gran tamaño, brindando resistencia. Construct resina detiene el avance de facturas o cracks.

Indicado para cavidades profundas, con falta de cúspides o mas de 3 superficies a restaurar.

## Presentación

- Jeringa de 3.5 gr.



La resina Construct viene en tres tonos: un tono neutro y dos opacos diseñados para eliminar el "brillo" de la trenza.



## TONOS REFERENCIALES



Light



Medium



Dark



## Material de Impresión

# Silicona Take 1 Advanced

Silicona por adición.



El material de impresión de vinilpolisiloxano (VPS) Take 1 Advanced emplea el largo historial de experiencia de Kerr en el desarrollo de materiales de impresión de alto rendimiento, junto con los avances tecnológicos recientes, para ofrecer un material de impresión con la combinación óptima de propiedades físicas:



- Resistencia.
- Elasticidad.
- Estabilidad dimensional.
- La capacidad de registrar detalles en cualquier entorno.

Además, Take 1 Advanced viene en la selección más amplia de tiempos de fraguado, sistemas de administración y consistencias disponibles en el mercado hoy en día, para que siempre tenga la combinación perfecta de propiedades mecánicas en un material que se siente como si estuviera diseñado solo para sus preferencias técnicas.

## Características

- Excepcional resistencia al desgarro y alargamiento. El material de impresión fuerte y flexible se estira alrededor de los cortes sin romperse ni deformarse.
- Material dental hidrofílico. Desplaza los fluidos intraorales para producir impresiones con gran detalle y sin vacíos ni espacios.
- Excelente estabilidad dimensional. La impresión no se distorsionará debido a cambios dimensionales o deformaciones temporales.
- La más amplia selección de viscosidades, tiempos establecidos y métodos de entrega. Ayuda a superar las dificultades habituales en la toma de impresiones.





## Presentación

### 1. Mezcla Manual:

#### Putty

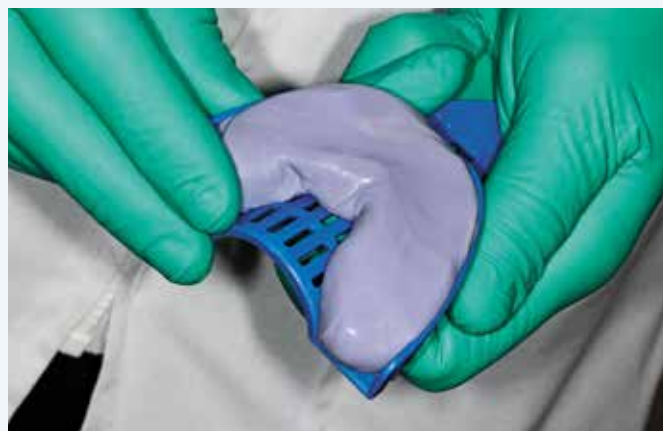
- 1 Base 400 gr, 1 catalizador de 400 gr.

#### Mezcla Manual:

- Putty (denso) Viscosidad ultra alta para un mecanismo de compresión extra.

#### Tiempo de polimerización:

4:15 min.



### 2. Cartuchos de Automezcla:

- **Light body wash (extra-fluido):** Altamente fluido, flexible e hidrofílico. Tiempo de polimerización: 4:00 min.
- **Regular Body wash (fluido regular):** Alta tixotropía con increíble resistencia al desagarre. Tiempo de polimerización: 4:00 min.
- **Monophase (monofásico médium):** el equilibrio perfecto entre fluido y denso. Tiempo de polimerización: 4:00 min.
- **Registro de mordida (bite registration):** Fácil manipulación y colocación. Con polimerización rápida. Tiempo de polimerización: 1 min.





# Adhesivo de Cubeta VPS



El adhesivo de vinil polisiloxano, es utilizado en cubetas de impresión para siliconas por adición.

Indicado para cubetas metálicas y de metacrilato.

## Presentación

- 1 frasco de 15 ml.



¿Quieres más información?  
visita nuestro sitio web

[www.kerrdental.com/es-cl/](http://www.kerrdental.com/es-cl/)

**Kerr™**





Conoce  
a nuestros

# Dis tribuidores Kerr™



En nuestras redes sociales

f @KavoKerrCl

[www.kerrdental.com/es-cl/](http://www.kerrdental.com/es-cl/)



Síguenos en nuestras  
**Redes Sociales**

**f** **📷** @KavoKerrCl

o visítanos en nuestro sitio web: [www.kerrdental.com/es-cl/](http://www.kerrdental.com/es-cl/)



 **Prevencción**



## Profilaxis

# Cleanic

Pasta profiláctica.



Cleanic es una pasta profiláctica de un solo paso que garantiza a sus pacientes una limpieza y un pulido extraordinarios con una baja abrasión de los dientes en un procedimiento de un solo paso; esto es posible gracias a la variabilidad de la abrasión clínicamente demostrada de las partículas de perlita natural.

Durante los primeros segundos, Cleanic desarrolla una alta potencia limpiadora que se convierte en un suave pulido cuando las partículas de perlita se fragmentan.

El tratamiento con esta pasta de un solo paso permite un importante ahorro de tiempo.

## Presentación

- Tubo sabor de menta 100 gr.



Fotografía: Susana Cruz Vasquez, Higienista dental, E-Daganzo Madrid.



# Escobillas de profilaxis

Cerdas de Nylon.



Los cepillos más pequeños de su género. Un producto excelente en cuanto a calidad y ejecución.

Se han diseñado para su acoplamiento en contrángulo, están cargados con pasta profiláctica y se utilizan para la limpieza y el pulido de los dientes naturales, así como las obturaciones de metal, composite o ionómero de vidrio.

## Presentación

Kit de 100 unids.



## Características

- Producto de máximo nivel en calidad y diseño.
- Se recomienda que sea de un solo uso (evita la contaminación cruzada y la reprocessamiento).
- Para Contra-Ángulo.
- Disponible solo en nylon.
- Forma perfecta de los filamentos.
- Bajo calentamiento de la superficie.



## Accesorios

# GingiBRAID+

Hilo de retracción.



Trenzado para una rápida absorción, proporcionando uso inmediato y eficaz. El material de retracción trenzado está hecho de fibra de algodón que no se partirá ni colapsará en el surco. Cordón sólido que proporciona una fuerte retracción física.

Se puede utilizar con cualquier tipo de instrumento de embalaje. Resiste la deformación y la penetración del instrumento.

Acción rápida y sencilla. Tiene cortador de hilo incorporado y un dial.

## Presentación

- 0 n.
- 1 n.
- 2 n.

# Styptin

Solución Hemostática.



## Características

- Styptin™ es una solución dental de cloruro de aluminio, hemostático al 20% de acción rápida.
- Su coloración azul te ayuda a ver donde se coloca la solución.
- El aumento de la viscosidad previene que la solución se mantenga en el sitio.
- La solución hemostática de Styptin está en botella exprimible para minimizar el riesgo de contaminación cruzada.

## Presentación

1 botella 15 ml.



# Cuñas de madera



Cuñas Interdental de sicomoro poseen una forma anatómica óptima, son cuñas que separan los dientes y previenen el desplazamiento de la matriz, preservando los contornos anatómicos de los dientes y tejidos de las áreas interproximales.

Buena adaptación y estabilidad de la banda matriz a superficies dentales irregulares, muy curvadas y convexas.



## Las cuñas interdenciales se adaptan a la anatomía del diente

- Lados triangulares para adaptarse al contorno interdental.
- Extremo rectangular para una fácil inserción y extracción.
- Gama completa para adaptarse a todas las formas de dientes.
- Están disponibles en diferentes tamaños y colores para las diferentes formas de sección proximal.
- Las cuñas son un producto natural, elaborado mediante un proceso validado para eliminar astillas.

## Presentación



### Surtidas:

- Set surtido, caja de 100 Unids.
- Dispensador de cuñas surtidas, caja 500 Unids.

### Pack:

- Cuñas turquesas, caja de 100 unids.
- Cuñas naranjas, caja de 100 unids.
- Cuñas blancas, caja de 100 unids.
- Cuñas verdes, caja de 100 unids.
- Cuñas amarillas, caja de 100 unids.
- Cuñas azules, caja de 100 unids.

Cuñas turquesa



Cuñas naranjas



Cuñas blancas



Cuñas verdes



Cuñas amarillas



Cuñas azules





# SoftClamp

Clamp para goma dique universal.



El diseño exclusivo de SoftClamp distribuye uniformemente la fuerza aplicada, reduciendo la presión sobre la zona de contacto.

El revestimiento retentivo de las abrazaderas permite a SoftClamp sujetarse con suavidad y firmeza a la superficie dental, minimizando el riesgo de desplazamiento y eliminando la incomodidad del paciente y el daño iatrogénico de la pieza dental.

## La alternativa suave a los clamps de metal

- Firme. Diseño exclusivo con un revestimiento retentivo en las abrazaderas que minimiza la rotación y garantiza así una retención sólida y estable.
- Seguro. Sin bordes cortantes. Con fuerza de sujeción distribuida uniformemente. Minimiza el riesgo de lesiones en los tejidos blandos, la estructura dental o las restauraciones delicadas.
- Versátil. Un solo tamaño proporciona un ajuste seguro y estable para las diferentes anatomías y tamaños de los molares.
- Compatible. Se adapta a todo tipo de pinzas para diques de goma. Evita que las puntas de las pinzas penetren a través del clamp, lo que podría afectar a la encía.
- Esterilizable en autoclave. Adecuado para usos múltiples.

## Presentación

Estuche de 5 Unids.



- Universal: soft es una grapa universal para cualquier dique de goma.
- Material: polímero radiopaco de alto rendimiento.
- Color: beige satinado para minimizar la reflexión de la luz durante los procedimientos dentales.
- Esterilizables: autoclavable a 134° durante 3 min.





# Optiview

Retractor de labios y mejillas.



Un innovador retractor que proporciona una retracción uniforme de los labios y las mejillas para un mejor acceso bucal y gingival. Gracias a su forma anatómica, y una abertura para el frenillo, OptiView™ proporciona comodidad al paciente incluso en los tratamientos más prolongados. Las aletas laterales retraen suavemente las mejillas y facilitan la colocación y retirada.



**Abarca prácticamente todo el espectro odontológico:**

- Para pacientes con reacciones de pánico y claustrofobia ante los diques de goma.
- Para pacientes que sufren náuseas intensas.
- Control sencillo incluso en pacientes con una fuerte presión labial.
- En general para niños, ancianos y pacientes con discapacidad.
- Práctico a la hora de tomar fotografías.
- Para procedimientos de blanqueamiento.
- Para colocar piedras preciosas/joyas y brackets.

**Las estructuras y las almohadillas se pueden esterilizar en autoclave a 134 °C un mínimo de 3 minutos.**

## Presentación

### Estuche de optiview estándar

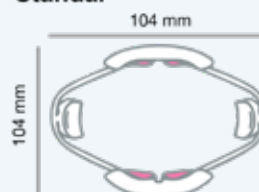
- Contiene 2 unids.

### Estuche de optiview pequeño

- Contiene 2 unids.

Disponibile en dos tamaños:  
estándar (blanco) y pequeño (azul claro).

#### Stándar



#### Pequeño



## Disfrute de una visibilidad sin obstáculos

- Retracción peribucal superior y uniforme. Maximiza la visibilidad y el acceso al campo de trabajo.
- Colocación pasiva. El diseño tridimensional flexible asegura una colocación y una retirada rápidas y cuidadosas.
- Mayor comodidad para el paciente. El diseño anatómico garantiza la comodidad de uso incluso durante los procedimientos prolongados y facilita la colocación del eyector de saliva.



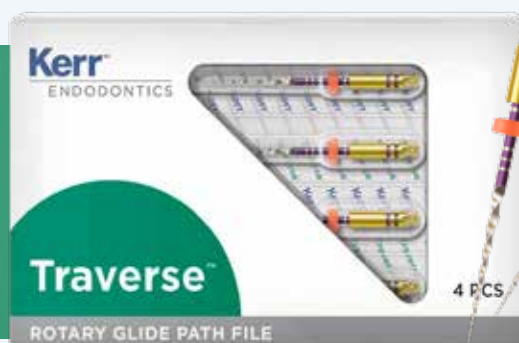
# Endodontia





# Traverse™

Limas mecanizadas.



Simplifica el procedimiento y al mismo tiempo permite un mayor control. Inspira confianza y seguridad al ofrecer un procedimiento basado en un deslizamiento cónico, eficiente, mínimamente invasivo y con unos resultados óptimos.

**Eficiencia + Control = Tranquilidad.**



## Resistencia al estrés/ deformación/rotura

Esta tecnología única de “Tratamiento térmico variable” ofrece una resistencia superior al estrés y a la rotura por torsión en comparación con otras limas glide path del mercado



## Procedimiento simplificado

En comparación con las limas manuales tradicionales, Traverse requiere menos instrumentos para crear una vía de deslizamiento, lo cual facilita el procedimiento.



## Glide Path Superior

Requiere menos instrumentos y facilita el procedimiento. Mejora la seguridad al reducir la carga de trabajo y evitar las obstrucciones.



## Supera las calcificaciones y la anatomía complicada

Una sección transversal triangular y el movimiento rotativo son altamente eficientes para superar los obstáculos que pueda presentar el canal.



## Conserva la anatomía original/ mínimamente invasivo

Conserva la estructura dental de forma más natural en comparación con las limas de conicidad continua y progresiva. Minimiza la eliminación innecesaria de dentina en 1/3 coronal.



## Punta no cortante con diseño de ángulo helicoidal variable

Minimiza la posibilidad de aparición de salientes o de perforación del canal y reduce el riesgo de separación de la lima aportando un mayor control al profesional clínico.



Limas mecanizadas.

# ZenFlex

Lima de conformación NiTi.



Fuerza máxima, mínimamente invasiva. La anatomía del canal de cada paciente es única. Con ZenFlex, tendrá la eficiencia de corte, junto con el equilibrio adecuado de fuerza y flexibilidad que necesita para adaptarse a una amplia gama de curvaturas incluso en las anatomías de canal más complejas. Explore la gama completa de características diferenciadoras que hacen de ZenFlex una inversión inteligente para su práctica de endodoncia.

## Presentación

- 1 caja de 6 Unids.



### Alta eficiencia de corte

Diseñado con una sección transversal triangular con tratamiento térmico patentado, ZenFlex exhibe una alta eficiencia de corte, incluso en geometrías radiculares complejas.



### Mínimamente invasivo

El diámetro de la parte activa, de 1 mm como máximo y la punta no activa ayudan a minimizar el transporte y preservan la integridad estructural del diente.



### Resistencia Excepcional

La resistencia a la torsión y a la fatiga cíclica minimiza la fractura y reduce la transportación.



### Flexibilidad excelente

Diseño con tratamiento térmico patentado, que ofrece una excelente memoria controlada y flexibilidad en curvas de hasta 90°.



Dr. Meredith Newman





## Endodoncia

# Limas TF Adaptive

El sistema de limas TF Adaptive ofrece al odontólogo un excepcional control de la lima durante todo el tratamiento endodóntico.

Proporcionan durabilidad, flexibilidad una mejor eliminación de escombros. La secuencia de archivos tiene colores intuitivos y ha sido desarrollada para ser eficiente y fácil de usar. Inicie el procedimiento con el color verde, luego use el amarillo y rojo, si es necesario.



### Rotativa



Movimiento de la lima de 600° hacia la derecha y 0° hacia la izquierda cuando no se aplica ninguna carga.

### Reciprocante



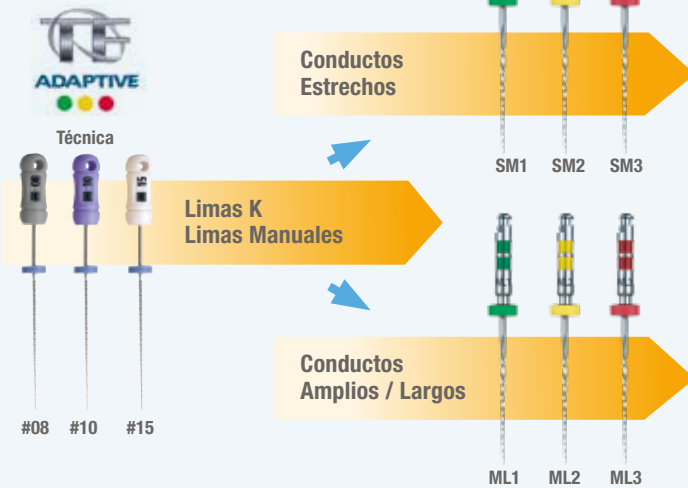
Movimiento de la lima de 370° hacia la derecha y hasta 50° hacia la izquierda cuando se aplica una carga.

### Intuitivo

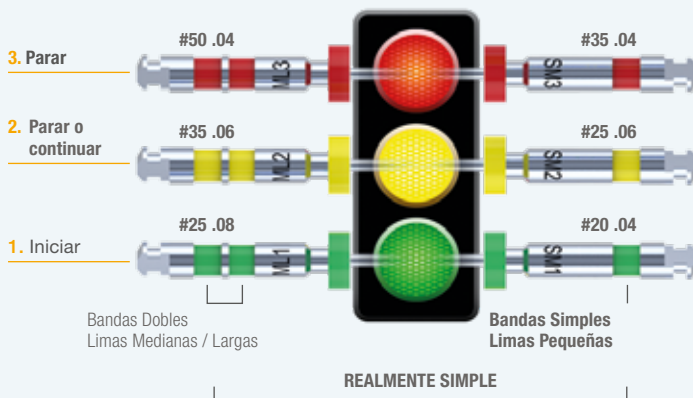


identificación de limas codificadas por colores.

### Flujo de Trabajo.



Identificación intuitiva de las limas, codificadas por color.



## Mejore las preparaciones del canal radicular con la tecnología Adaptive Motion

- Resultados satisfactorios en todos los procesos endodónticos.
- Sistema sencillo e intuitivo.
- Mayor control con menos roturas de limas y una mejor eliminación de residuos.



# Condensadores PacMac



Los condensadores de níquel-titanio impulsados por el motor utilizan un diseño de hélice inversa que simultáneamente introduce y condensa la gutapercha en las complejidades del sistema de canales.

## Presentación

Caja de 6 unids de Níquel Titanio.



---

PACMAC 45/.04 25MM

---

PACMAC 55/.04 25MM

---

PACMAC 45/.04 25MM

---

PACMAC 55/.04 21MM

Síguenos en nuestras  
**Redes Sociales**

f @KavoKerrCl





# Limas manuales



Elaboradas de acero inoxidable y punta inactiva, que guía la lima por la curva del canal con menor riesgo de perforaciones.

Tienen el mango codificado (estándar ISO de color).

## Presentación

Caja de 6 unids.



### Limas K-Flex

Cuentan con un diseño romboidal único, que proporciona un eje corto para flexibilidad mientras mantiene la fuerza transversal.

K-Flex es más flexible que las limas “K” convencionales de tamaño comparable, particularmente en los tamaños # 30 y superiores, lo que facilita la negociación de canales curvos y su preparación con un potencial mínimo de rebordes y perforaciones.



### Limas K-Files

La más fuerte de las limas manuales con menos potencial de separación. K-Files puede evitar obstrucciones con mucha mayor facilidad.

Están diseñados para proporcionar una sensación táctil suave durante la instrumentación.



### Limas Hedstrom

Con alambre de acero inoxidable más afiladas que ofrecen un corte más eficiente.

La profundidad de la flauta aumenta con el ahusamiento, creando un instrumento más afilado y flexible.





# Elements E-Motion

**Motor endodóntico con movimiento adaptativo.**

Motor elements™ e-motion con movimiento adaptativo mejorado: mayor eficacia de corte, mejor capacidad de resistencia a la rotura/deformación y a la transportación.



**Su apuesta “segura” para una mejor endodoncia.**



## Rotativo cuando lo desea, reciprocante cuando lo necesita

Movimiento Adaptive™ mejorado con mayor eficacia de corte, mejor capacidad de resistencia a la rotura/deformación y a la transportación.



## Totalmente equipado, listo para endodoncia

El sistema incluye consola, motor y pieza de mano para endodoncia (8:1), rango de velocidades de 20–2500 rpm, par de 0,1–6,0 Ncm. Además: garantía de 12 meses.



## Base de datos de limas detallada y ampliable

Sistema de limas con más de 190 limas preconfiguradas. Pueden añadirse individualmente nuevas limas y configurarse con el nombre, el tamaño, la velocidad y el par.



## Diseño ergonómico

Gran pantalla táctil en color para un uso intuitivo. Cuatro opciones de montaje para el soporte de la pieza de mano con el fin de que se adapte a las necesidades personales y un pequeño dispositivo para una colocación fácil en la unidad de tratamiento.



## Alemania

Fiabilidad y calidad.





# Apex ID

Localizador digital de apice.



Apex ID es un dispositivo compacto y moderno con funciones exclusivas que le permiten concentrarse en lo realmente importante: ofrecer la mejor de las atenciones a sus pacientes.

## Presentación

- 1 Apex ID.
- 1 Soporte.
- 5 Ganchos labiales.
- 3 Soportes para limas.
- 1 Cable sonda.



### Punto cero establecido por el usuario

Personalice el “punto cero” en función de su criterio clínico. No es necesario prestar una atención constante a la pantalla, ya que una señal acústica le informa de que se ha alcanzado el punto cero establecido.



### Exactitud en casi cualquier circunstancia

Apex ID se ha diseñado para funcionar en casi cualquier condición de canal.

Tanto con canales secos, húmedos, con hemorragia, con solución salina, EDTA, NaOCl, clorhexidina, Apex ID ofrecerá lecturas exactas, coherentes y fiables.



### Calibración continua

A diferencia de la mayoría de los localizadores del mercado actual, Apex ID se calibra de forma continua para proporcionar lecturas exactas e ininterrumpidas en tiempo real.



# Elements Free

## Sistema de obturación 3D.

Diseñado con motor y mecanismo de fabricación suiza para un rendimiento elevado. Ofreciendo una obturación en 3D de alta calidad.

### Presentación

- Equipo downpack (espaciador) con punta de taper. 06.
- Equipo backfill, inyector de gutta percha con 2 cartridges.
- Base para recarga.
- Transformador con conector a corriente eléctrica.



### Características

- Extrusión motorizada que reduce la fatiga manual.
- Cartucho de un solo uso con agarres incorporados para los dedos que facilitan la utilización.
- Elemento calefactor aislado con aerogel para su comodidad y la seguridad del paciente.
- La unidad de descenso se calienta a 200 c en menos de 0.5 segundos y con un ajuste de rango de calentamiento de 100- 400 c.
- Anillo de activación de 360c para mejorar la experiencia y resultado clínico.
- Control digital de temperatura para presión de procedimiento.
- Intuitivo para preparación sencilla, manipulación instintiva y pleno control para obtener unos resultados seguros.



## Cemento endodántico

# Sealapex

Sellador de canal radicular  
a base de hidróxido de calcio.



Sealapex™ es el sellador original sin eugenol del canal radicular basado en hidróxido de calcio, que favorece una rápida cicatrización y la formación del tejido duro.

## Presentación

- 1 Tubo base 12 gr.
- 1 Tubo acelerador 18 gr.
- 1 Block de mezcla.

# Tubli-Seal

Sellador de conducto.



## Características

- Sellador de conducto radicular, de color claro, que no oscurece.
- Radiopaco.
- Mejor tiempo de trabajo.

## Presentación

- 1 Tubo base 12 gr.
- 1 Tubo acelerador 18 gr.
- 1 Block de mezcla.

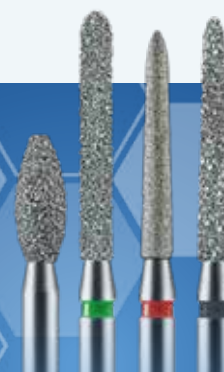


**Fresas**





# Fresas diamante



Las fresas de diamante de Kerr son fabricadas en Canadá bajo las normas más rigurosas y las especificaciones ISO.

Están disponibles con cinco tipos de granos de abrasión básicos y de dos granos de acabado de composites. Nuestro singular proceso de colocación de diamante de doble densidad proporciona más lados cortantes expuestos para un mayor rendimiento y resultados rápidos.

GRANO	ABREVIACIÓN	COLOR BANDA	MICRONES
SUPER FINO	SP	● AMARILLO	44 - 65
FINO	F	● ROJO	74 - 88
REGULAR (MEDIO)	R	● AZUL	105 - 125
GRUESO	C	● VERDE	125 - 149
EXTRA GRUESO	EC	● NEGRO	177 - 250

**Solicita nuestro catálogo para más información**






# Fresas Carbide



Son fabricadas utilizando carburo de Tungsteno de alto grado, diseñadas bajo las normas más rigurosas y garantizadas al 100%.

Su empaque plástico para proteger las hojas contra daños y eliminar la corrosión, asegurando que cada fresa llega al profesional en las mismas condiciones que han sido fabricadas. El mandril de cada fresa es niquelado para protegerlo contra la corrosión.

CÓDIGO	TALLO	IMAGEN	DIMENSIONES		
			DIÁMETRO	LONGITUD	ISO
● FG	ALTA VELOCIDAD		1.6 MM	19 MM	314
● FGOS	ALTA VELOCIDAD TALLO LARGO		1.6 MM	25 MM	316
● FGSS	ALTA VELOCIDAD TALLO CORTO		1.6 MM	16.5 MM	313

**Solicita nuestro catálogo para más información**

# Kerr™

Catálogo de productos junio 2021

Oficialmente, a partir de ahora somos KaVo Kerr en todos los países del mundo. Unimos nuestras fuerzas para inspirar y ser inspirados, ofreciendo un portafolio de Odontología completo para nuestros clientes, mejorando el soporte local y garantizando la simplicidad de ventas, servicios y procesos. Parte fundamental de la estrategia organizacional, la unióganará el

crecimiento sostenible y la consolidación de una empresa líder innovadora en tecnologías dentales. Vamos más allá de anticipar sus necesidades: ofreceremos productos cada vez más inteligentes y eficaces - reflejo de la pasión por lo que hacemos todos los días. Queremos que ustedes vivan la mejor experiencia con nosotros

## Envista Chile

Exequiel Fernández, 2841 – Macul – Santiago - Chile  
<https://www.kerrdental.com/es-cl/>



Ventas por medio de nuestros  
distribuidores autorizados

  @kavokerrcl  @Kerr Chile

**Kerr™**  
RESTORATIVES

**Kerr™**  
ENDODONTICS

**Kerr™**  
PREVENTION

Todas las especificaciones son correctas en el momento de su publicación. Imágenes referenciales. Las informaciones publicadas en este catálogo pueden sufrir modificaciones sin previo aviso. Algunos ítems mostrados o mencionados son opcionales u accesorios. Consulte a su vendedor. Santiago, Chile, 2021